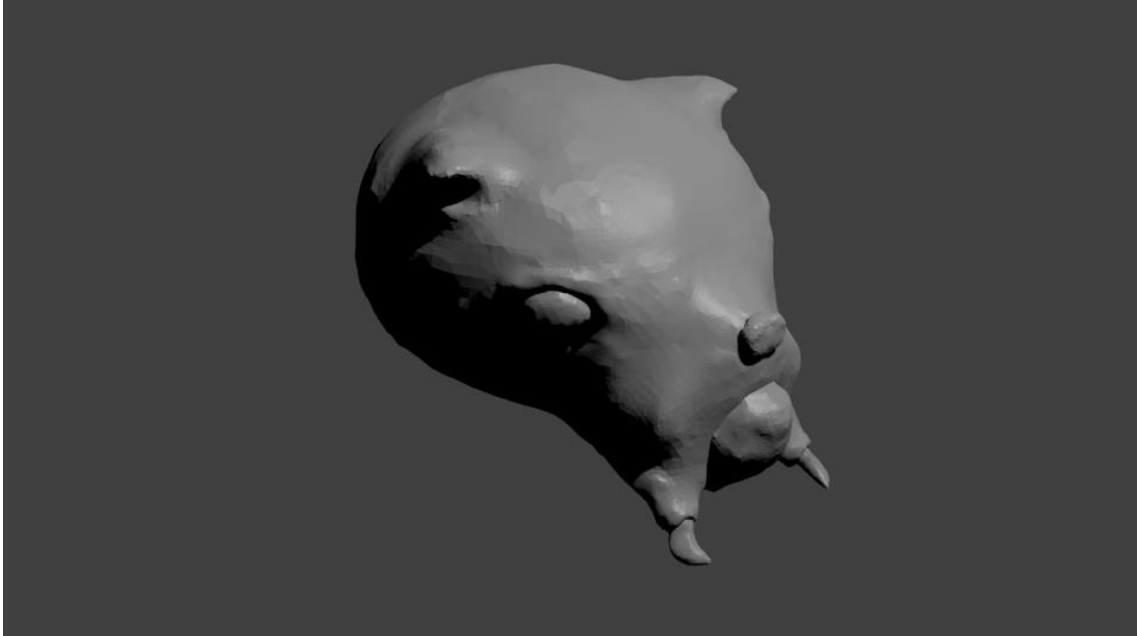


TRABAJO AUTONOMO- TEMA 5

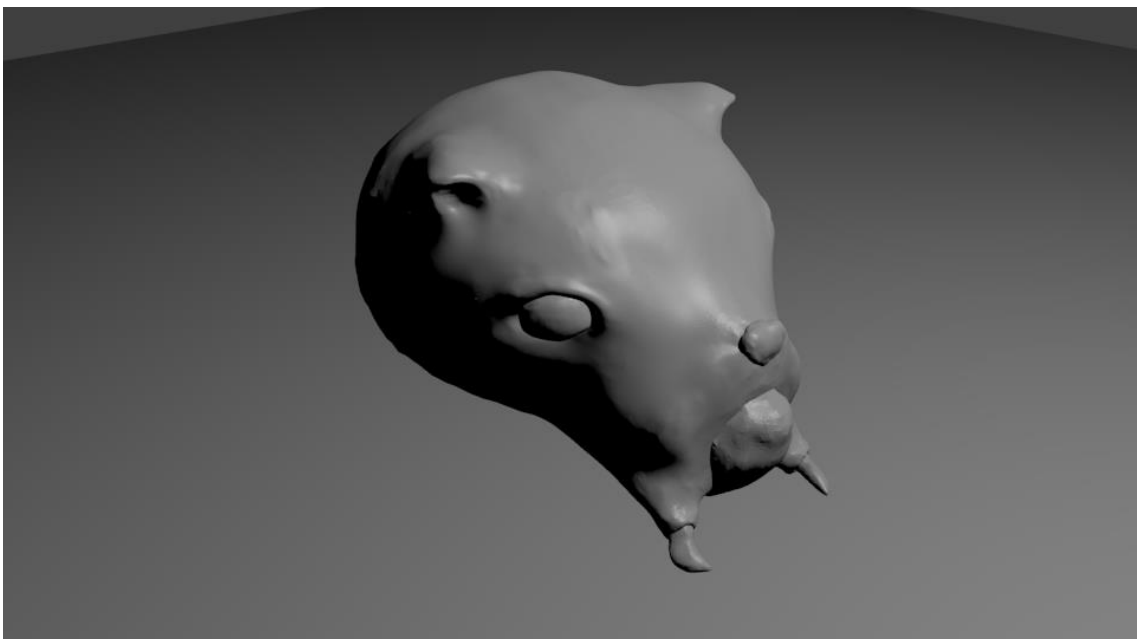
LILLO GUTIÉRREZ GERMÁN

Modelado completamente autónomo.

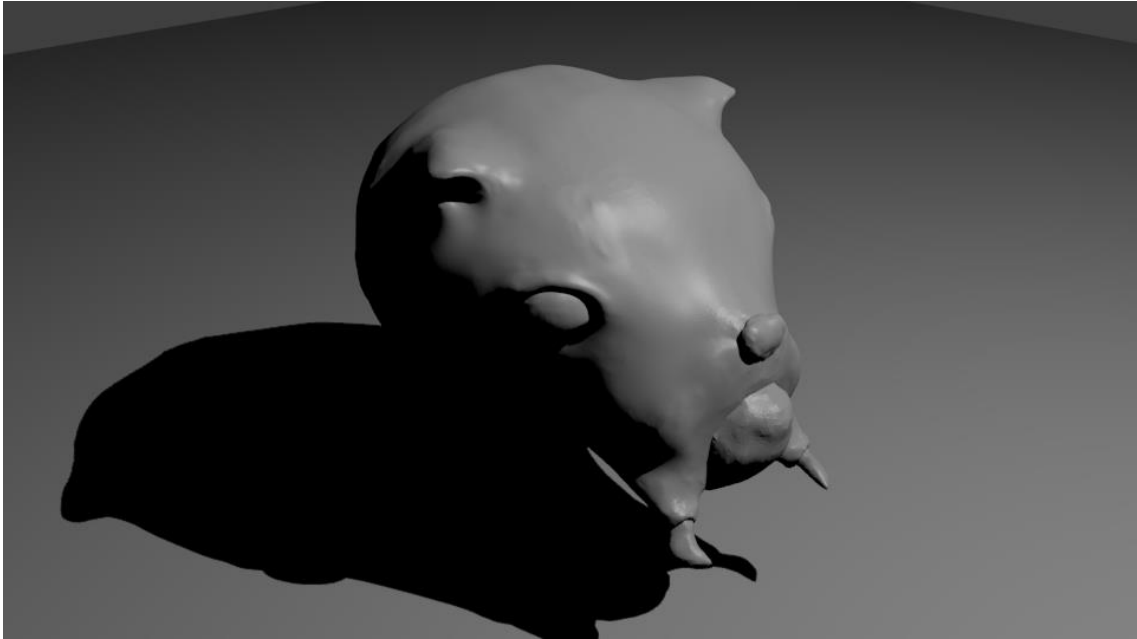
El objetivo principal era realizar un primer modelado esculpiendo directamente.



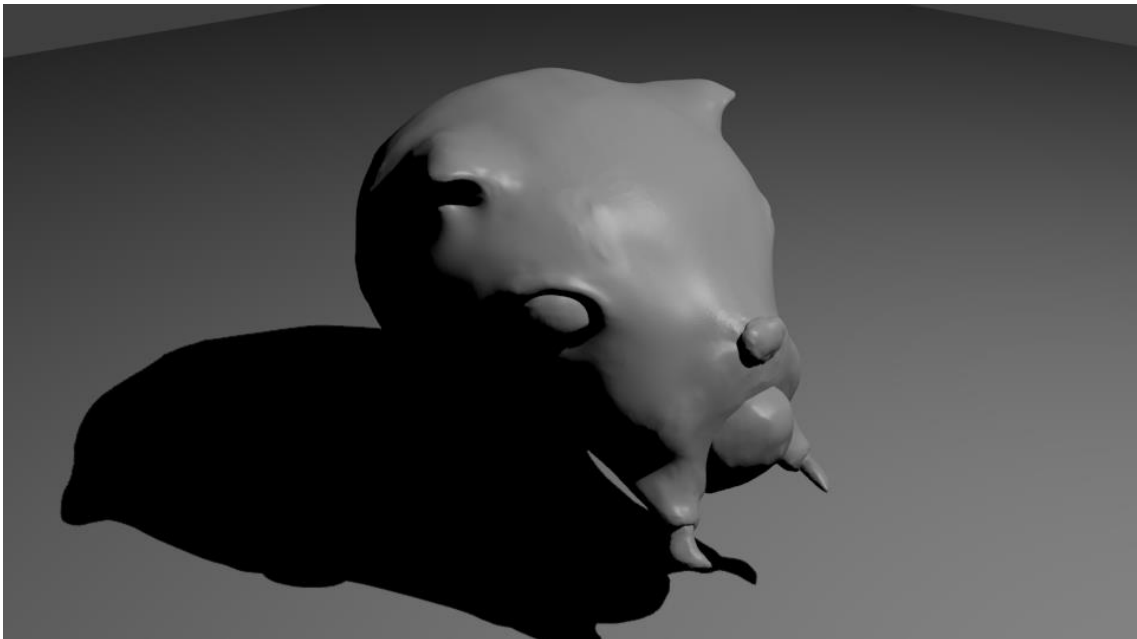
Para esto comencé haciendo una cabeza de un animal inventado. Como la figura era muy poligonal fui suavizando cada vez más su superficie mediante la inclusión de más polígonos y el uso del pincel de suavizado y añadimos una superficie inferior.

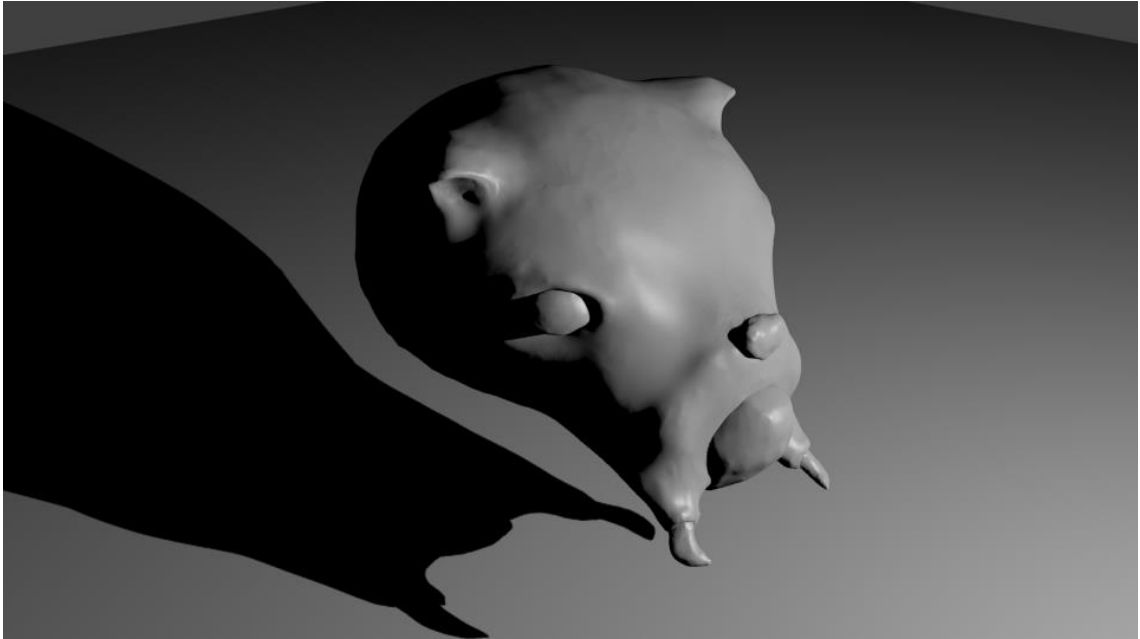


Añadimos sombras



Suavizamos la mandíbula.





Ponemos una luz mas baja y fuerte.

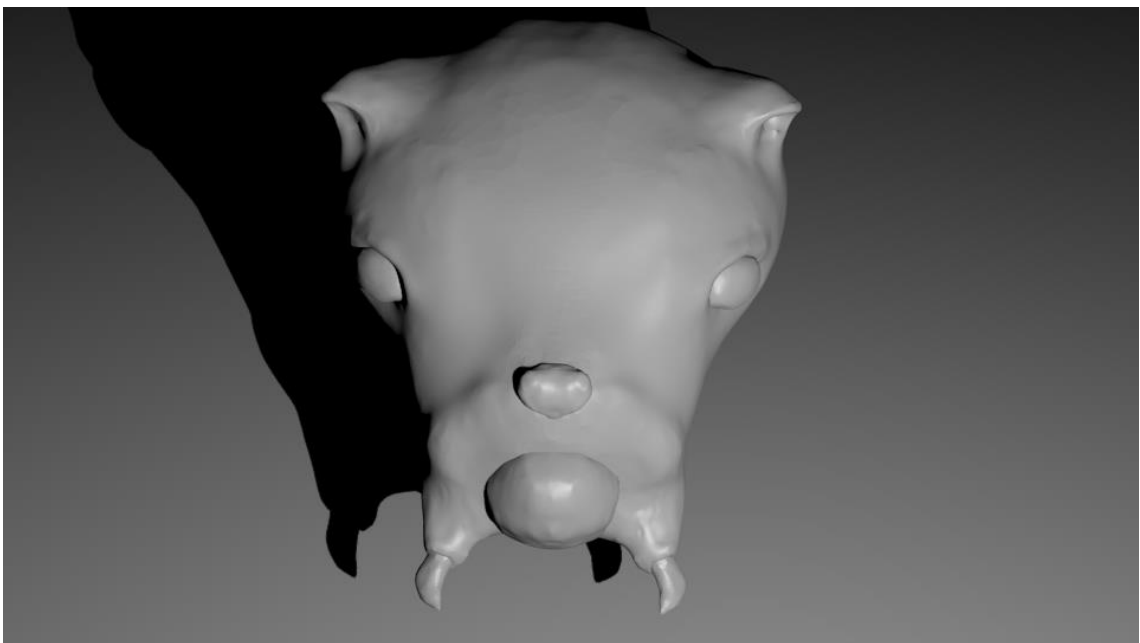
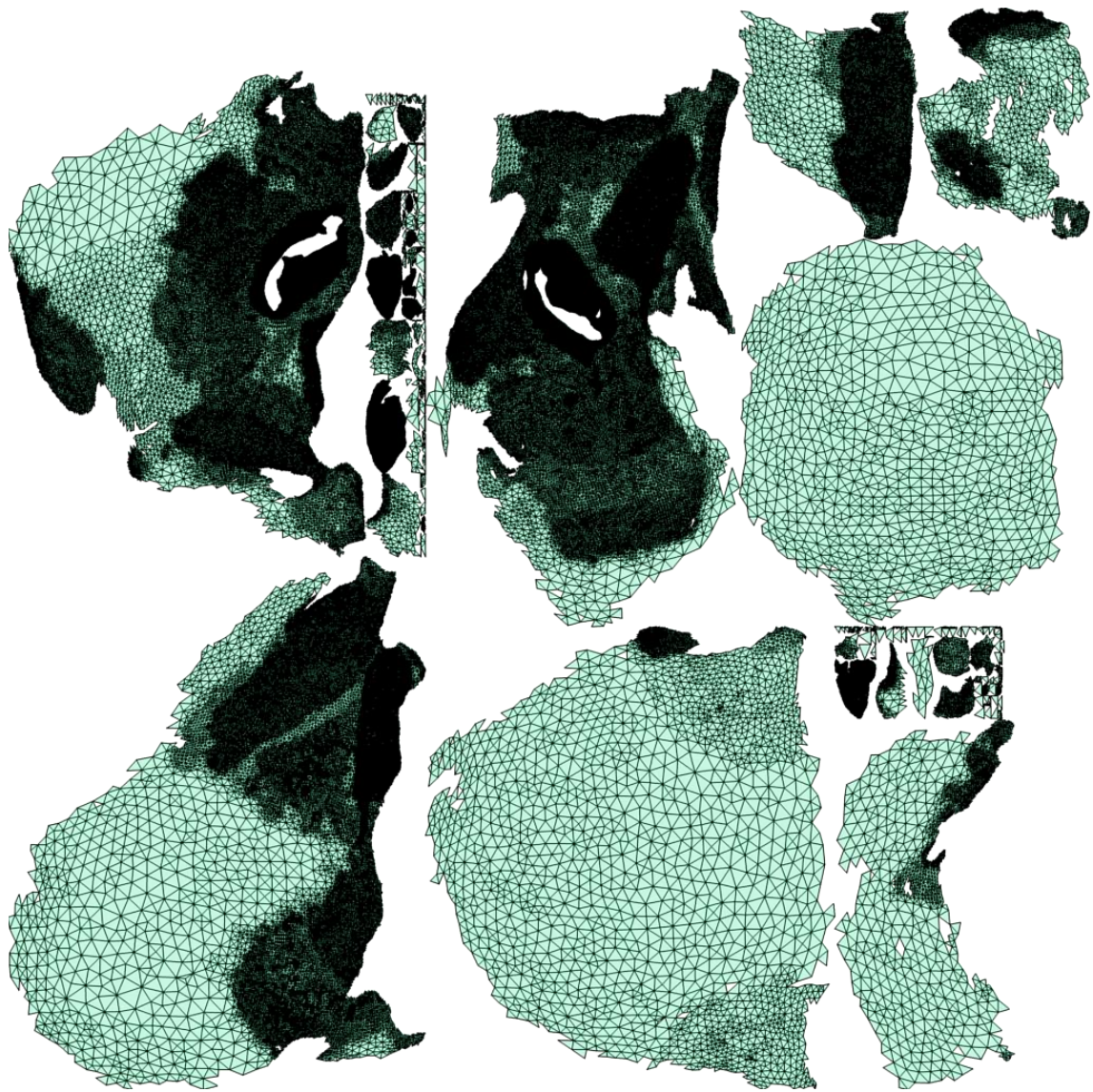


Figura de frente.



Vista de todos los polígonos que componen solo la forma principal del “cráneo”.

CIUDAD SKETCHUP

Para este trabajo autónomo de 3D yo realice una interpretación minimalista de la ciudad de Roma mediante el uso del programa Sketchup.

